

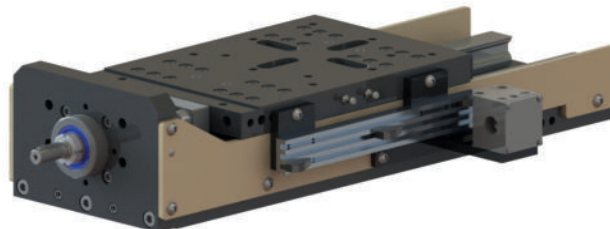
# Unités d'avance



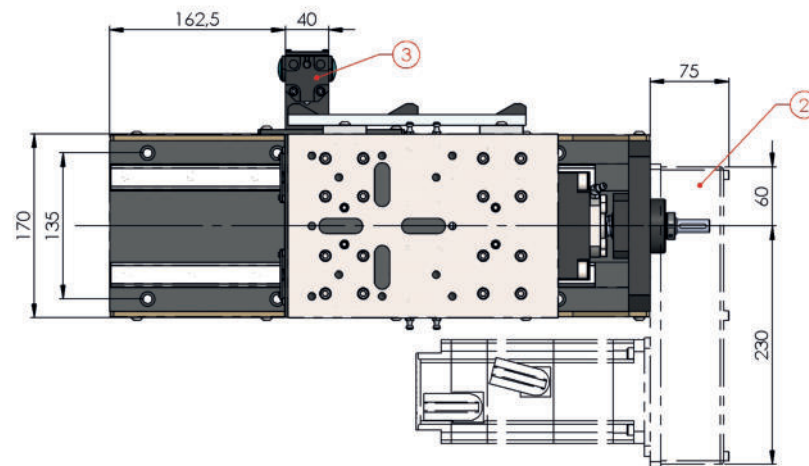
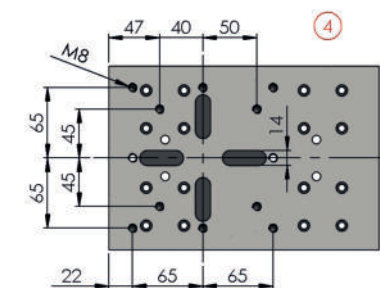
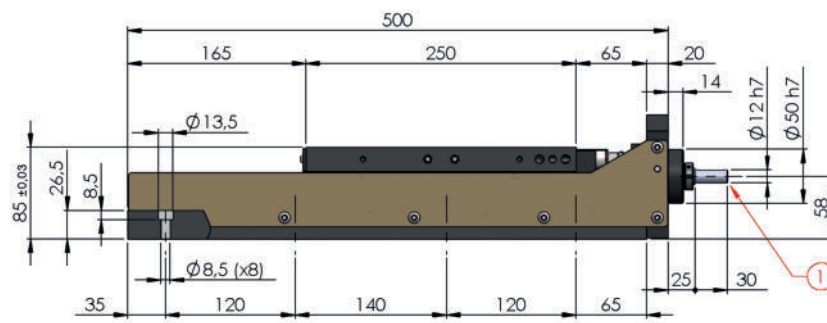
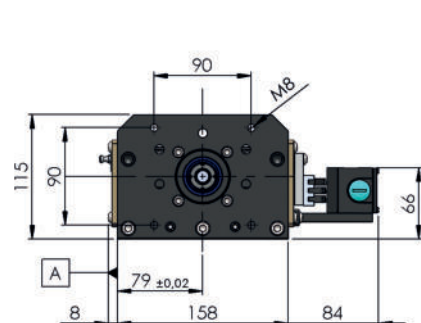
## Schlitteneinheiten

### SL30E.150

Avance Vorschub	Vis à billes $\varnothing 20 \times 5$ Kugelumlaufspindel $\varnothing 20 \times 5$
Course Arbeitshub	150 mm 150 mm
Poussée maximale Maximale Schubkraft	5500 N 560 Kg
Couple servomoteur Servomotor Drehmoment	Réduction/Übersetzung 1:1 max 5,5 N Réduction/Übersetzung 1:2 max 2,5 N



- Unité d'avance CNC avec patins à circulation de billes taille 25.  
Sur demande patins à rouleaux.
- Vis à circulation de billes  $\varnothing 20 \times 5$  (1).
- Servomoteur d'avance non livré.  
Sur demande prédisposition servomoteur du client, implanté à coté (max 2,5N) avec courroie crantée HTD réduction 1:2 (2) ou implanté en ligne (max 5,5N).
- Fin de course de position à 3 pistes (3).  
Standard sur côté droit, sur demande sur côté gauche.
- Préparée pour installation de broches SU20 - SU30 (4).
- Couleur standard : Beige RAL 1001.  
Autres couleurs sur demande.
- Poids de 37 Kg.



- CNC-Schlitteneinheiten mit Kugelumlaufschiene Größe 25.  
Optional mit Rollenumlaufschiene.
- Kugelumlaufspindel  $\varnothing 20 \times 5$  (1).
- Vorschub-Servomotor nicht beiliegend.  
Adaption für kundenseitigen Servomotor möglich, seitlich (max 2,5N) mit Zahnriemen HTD Übersetzung 1:2 montiert (2) oder direkt (max 5,5N) montiert.
- 3-Spurenendschalter (3).  
Standard: rechts, Optional: links.
- Zur Montage für Spindleeinheiten SU20 - SU30 (4).
- Standard-Farbe: Beige RAL 1001.  
Andere Farben auf Anfrage.
- Gewicht ab 37 Kg.

SL30E

150

Course / Arbeitshub

Patins / Wagen	
S	Patins à billes Kugelumlaufschiene
R	Patins à rouleaux Rollenumlaufschiene

Position fin de course / Position des Endschalters	
R	Came + fin de course côté droit rechts Nocken + Endschalter
L	Came + fin de course côté gauche links Nocken + Endschalter
N	Sans came + fin de course ohne Nocken + Endschalter

Protection avant / vordere Abdeckung	
0	Sans protection ohne Abdeckung

Protection arrière / hintere Abdeckung	
0	Sans protection ohne Abdeckung
1	Avec tôle à l'arrière mit Abdeckblech hinten

Servomoteur / Servomotor	
N	Sans préparation ohne Vorbereitung
D	Montage en ligne Direktanbau
SR	Montage côté droit Anbau rechts
SL	Montage côté gauche Anbau links

Vis à billes / Kugelumlaufspindel	
01	Standard

STANDARD COLOR



RAL 1001

OPTIONAL COLORS



RAL 1013



RAL 3028



RAL 1023



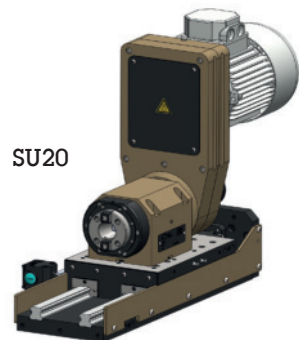
RAL 5015



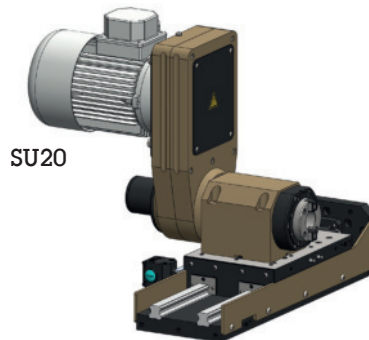
RAL 2003



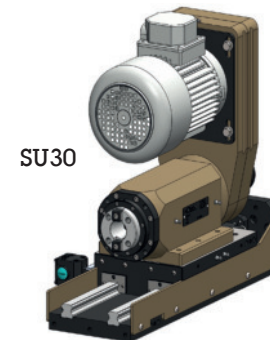
RAL 6018



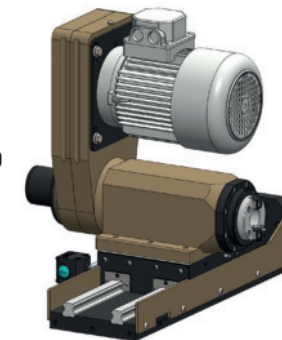
SU20



SU20



SU30



SU30