

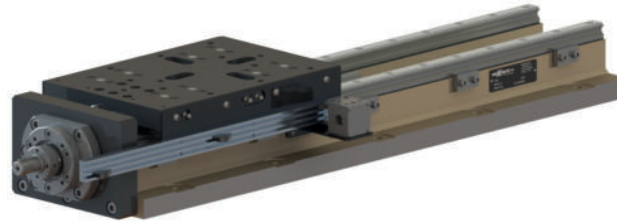
# Unités d'avance



## Vorschubeinheiten

### SL45E.400

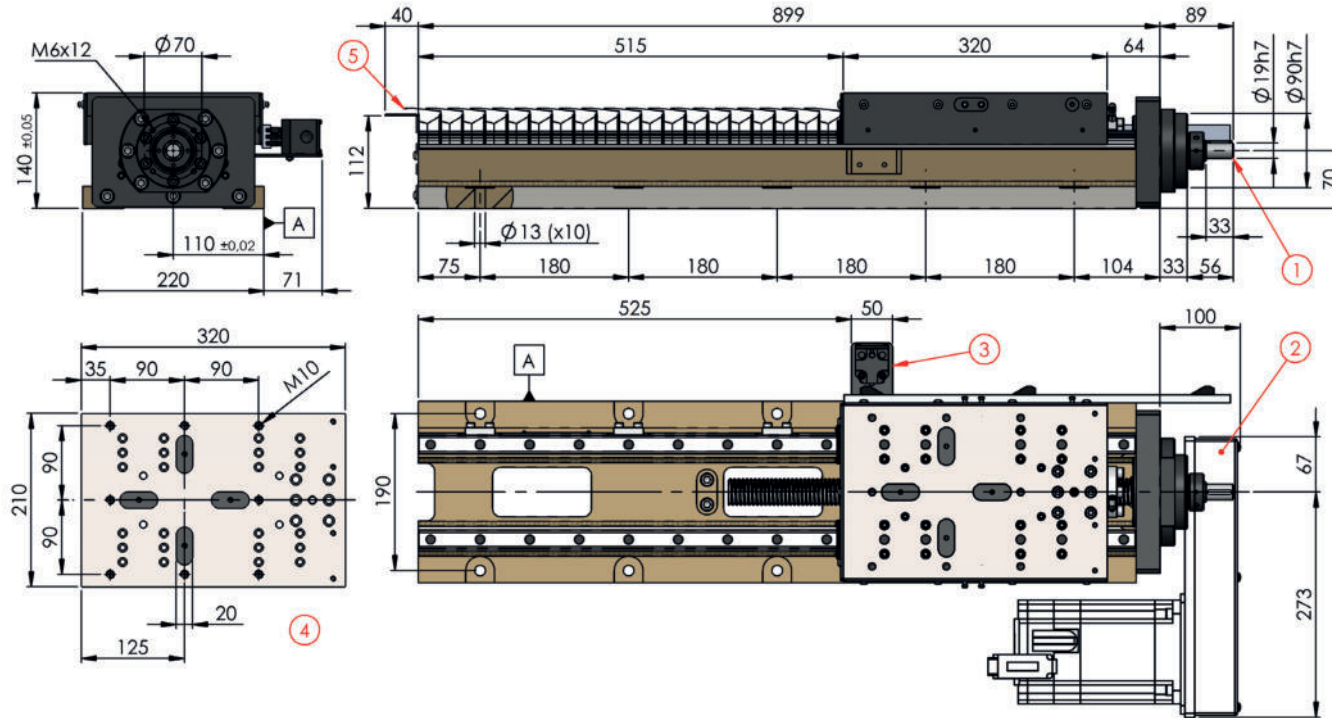
|                                                |                                                                                        |
|------------------------------------------------|----------------------------------------------------------------------------------------|
| Avance<br>Vorschub                             | Vis à billes $\varnothing 32 \times 5$<br>Kugelumlaufspindel $\varnothing 32 \times 5$ |
| Course<br>Arbeitshub                           | 400 mm<br>400 mm                                                                       |
| Poussée maximale<br>Maximale Schubkraft        | 9000 N<br>920 Kg                                                                       |
| Couple servomoteur<br>Servomotor<br>Drehmoment | Réduction/Übersetzung 1:1<br>max 9,0 N<br>Réduction/Übersetzung 1:2<br>max 4,5 N       |



- Unité d'avance CNC avec patins à circulation de billes taille 25.  
Sur demande patins à rouleaux.
- Vis à circulation de billes  $\varnothing 32 \times 5$  (1).
- Servomoteur d'avance non livré.  
Sur demande prédisposition servomoteur du client, implanté à côté (max 4,5N) avec courroie crantée HTD réduction 1:2 (2) ou implanté en ligne (max 9,0N).
- Fin de course de position à 3 pistes (3).  
Standard sur côté droit, sur demande sur côté gauche.
- Sur demande soufflet lamellaire antérieur (5) ou protection postérieure en tôle.
- Préparée pour installation de broche SU45 (4).
- Couleur standard : Beige RAL 1001.  
Autres couleurs sur demande.
- Poids de 95 Kg.



- CNC-Schlitteneinheiten mit Kugelumlaufschiene Größe 25.  
Optional mit Rollenumlaufschiene.
- Kugelumlaufspindel  $\varnothing 32 \times 5$  (1).
- Vorschub-Servomotor nicht beiliegend.  
Adaption für kundenseitigen Servomotor möglich, seitlich (max 4,5N) mit Zahnriemen HTD Übersetzung 1:2 montiert (2) oder direkt (max 9,0N) montiert.
- 3-Spurenendschalter (3).  
Standard: rechts, Optional: links.
- Optional: Vorderer Spanschutz Faltenbalg mit Lamellen (5) und hinteres Abdeckblech.
- Zur Montage für Spindeleinheiten SU45 (4).
- Standard-Farbe: Beige RAL 1001.  
Andere Farben auf Anfrage.
- Gewicht ab 95 Kg.



SL45E

400

Course / Arbeitshub

Patins / Wagen

|   |                                          |
|---|------------------------------------------|
| S | Patins à billes<br>Kugelumlaufschiene    |
| R | Patins à rouleaux<br>Rollenumlaufschiene |

Vis à billes /  
Kugelumlaufspindel

|    |          |
|----|----------|
| 01 | Standard |
|----|----------|

Position fin de course /  
Position des Endschalters

|   |                                                                |
|---|----------------------------------------------------------------|
| R | Came + fin de course côté droit<br>rechts Nocken + Endschalter |
| L | Came + fin de course côté gauche<br>links Nocken + Endschalter |
| N | Sans came + fin de course<br>ohne Nocken + Endschalter         |

Protection avant / vor-  
dere Abdeckung

|   |                                            |
|---|--------------------------------------------|
| 0 | Sans protection<br>ohne Abdeckung          |
| 1 | Avec soufflet lamellaire<br>mit Faltenbalg |

Protection arrière /  
hintere Abdeckung

|   |                                                 |
|---|-------------------------------------------------|
| 0 | Sans protection<br>ohne Abdeckung               |
| 1 | Avec tôle à l'arrière<br>mit Abdeckblech hinten |

Servomoteur /  
Servomotor

|    |                                       |
|----|---------------------------------------|
| N  | Sans préparation<br>ohne Vorbereitung |
| D  | Montage en ligne<br>Direktanbau       |
| SR | Montage côté droit<br>Anbau rechts    |
| SL | Montage côté gauche<br>Anbau links    |

STANDARD COLOR



RAL 1001

OPTIONAL COLORS



RAL 1013



RAL 3028



RAL 1023



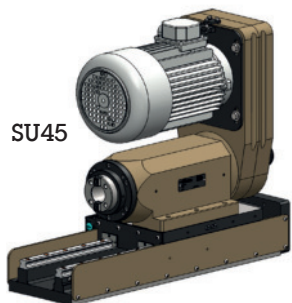
RAL 5015



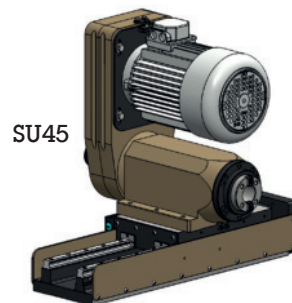
RAL 2003



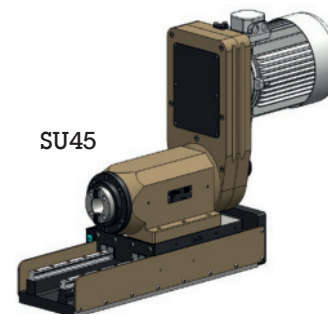
RAL 6018



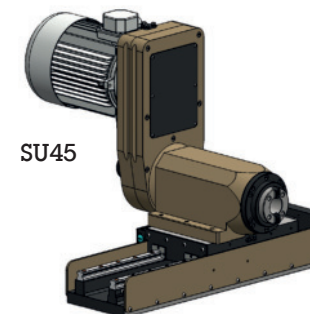
SU45



SU45



SU45



SU45