

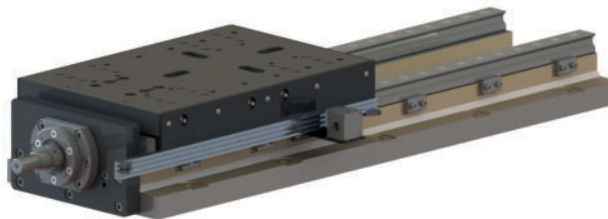
Unités d'avance



Vorschubeinheiten

SL60E.400

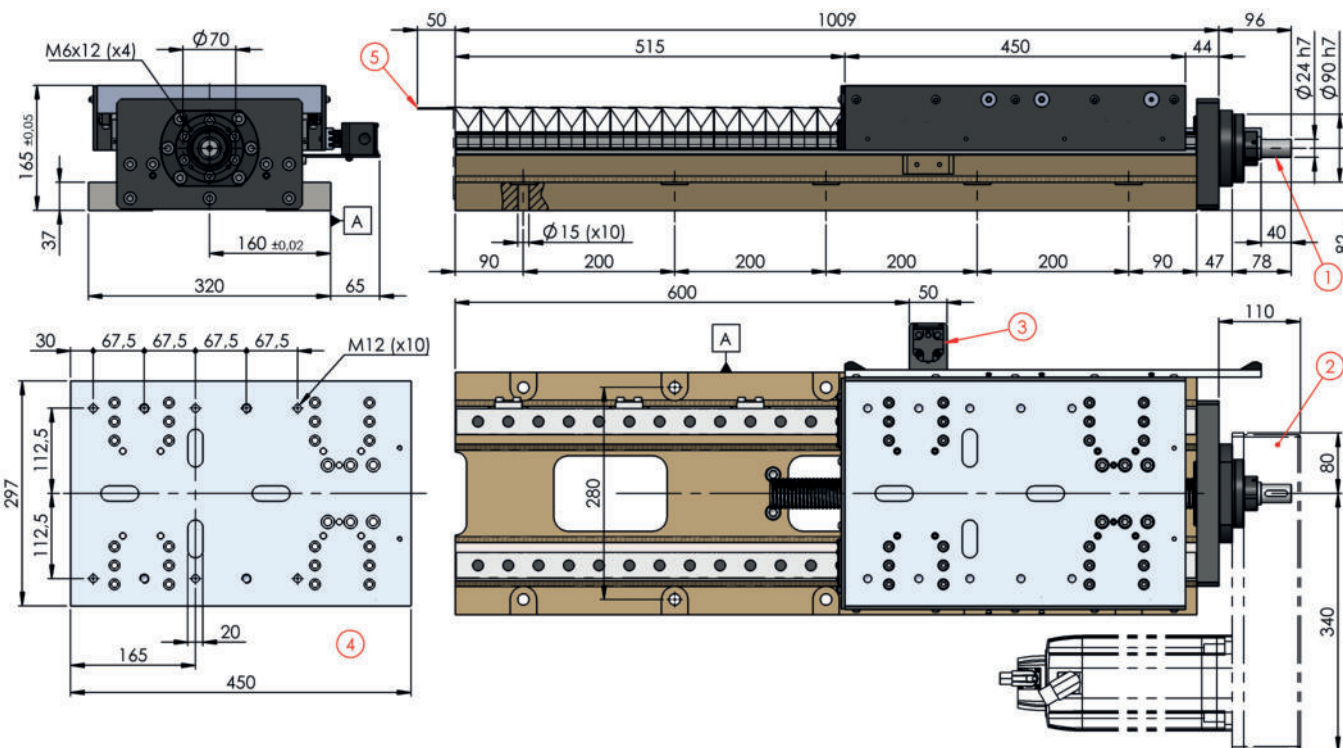
Avance	Vis à billes $\varnothing 40 \times 5$
Vorschub	Kugelumlaufspindel $\varnothing 40 \times 5$
Course	400 mm
Arbeitshub	400 mm
Poussée maximale	21000 N
Maximale Schubkraft	2140 Kg
Couple servomoteur	Réduction/Übersetzung 1:1
Servomotor	max 20 N
Drehmoment	Réduction/Übersetzung 1:2 max 10 N



- Unité d'avance CNC avec patins à circulation de billes taille 35.
- Sur demande patins à rouleaux.
- Vis à circulation de billes $\varnothing 40 \times 5$ (1).
- Servomoteur d'avance non livré.
- Sur demande prédisposition servomoteur du client, implanté à côté (max 10N) avec courroie crantée HTD réduction 1:2 (2) ou implanté en ligne (max 20N).
- Fin de course de position à 3 pistes (3).
- Standard sur côté droit, sur demande sur côté gauche.
- Sur demande soufflet lamellaire antérieur (5) ou protection postérieure en tôle.
- Préparée pour installation de broche SU60 (4).
- Couleur standard : Beige RAL 1001.
- Autres couleurs sur demande.
- Poids de 180 Kg.



- CNC-Schlitteneinheiten mit Kugelumlaufschiene Größe 35.
- Optional mit Rollenumlaufschiene.
- Kugelumlaufspindel $\varnothing 40 \times 5$ (1).
- Vorschub-Servomotor nicht beiliegend.
- Adaption für kundenseitigen Servomotor möglich, seitlich (max 10N) mit Zahnriemen HTD Übersetzung 1:2 montiert (2) oder direkt (max 20N) montiert.
- 3-Spurenendschalter (3).
- Standard: rechts, Optional: links.
- Optional: Vorderer Spanschutz Faltenbalg mit Lamellen (5) und hinteres Abdeckblech.
- Zur Montage für Spindeleinheiten SU60 (4).
- Standard-Farbe: Beige RAL 1001.
- Andere Farben auf Anfrage.
- Gewicht ab 180 Kg.



SL60E

400

Course / Arbeitshub

Patins / Wagen	
S	Patins à billes Kugelumlaufschiene
R	Patins à rouleaux Rollenumlaufschiene

Vis à billes / Kugelumlaufspindel	
01	Standard

Position fin de course / Position des Endschalters	
R	Came + fin de course côté droit rechts Nocken + Endschalter
L	Came + fin de course côté gauche links Nocken + Endschalter
N	Sans came + fin de course ohne Nocken + Endschalter

Protection avant / vor- dere Abdeckung	
0	Sans protection ohne Abdeckung
1	Avec soufflet lamellaire mit Faltenbalg

Protection arrière / hintere Abdeckung	
0	Sans protection ohne Abdeckung
1	Avec tôle à l'arrière mit Abdeckblech hinten

Servomoteur / Servomotor	
N	Sans préparation ohne Vorbereitung
D	Montage en ligne Direktanbau
SR	Montage côté droit Anbau rechts
SL	Montage côté gauche Anbau links

STANDARD COLOR



RAL 1001

OPTIONAL COLORS



RAL 1013



RAL 1023



RAL 2003



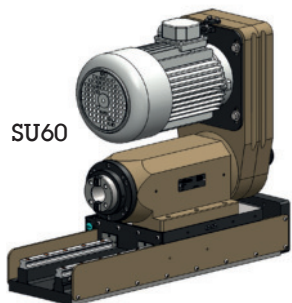
RAL 3028



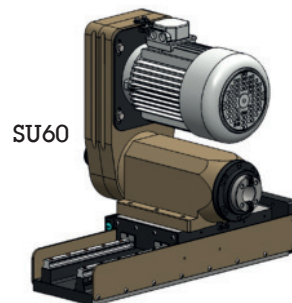
RAL 5015



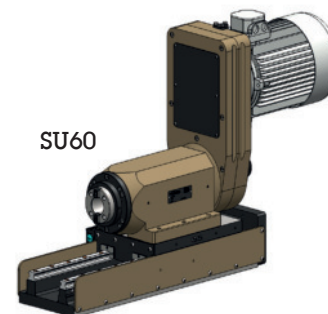
RAL 6018



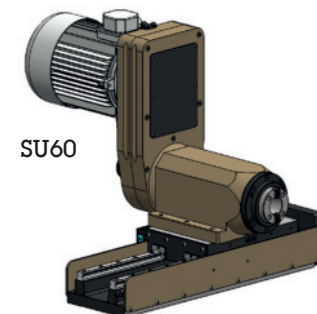
SU60



SU60



SU60



SU60