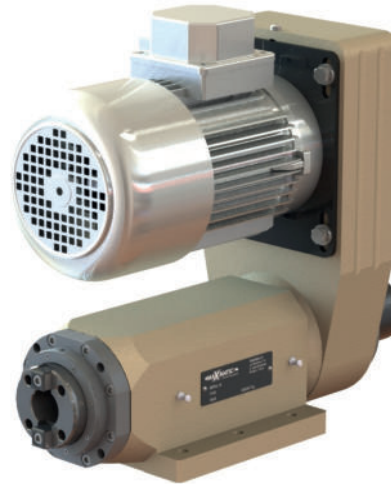


# Unités d'usinage



## Spindeleinheiten

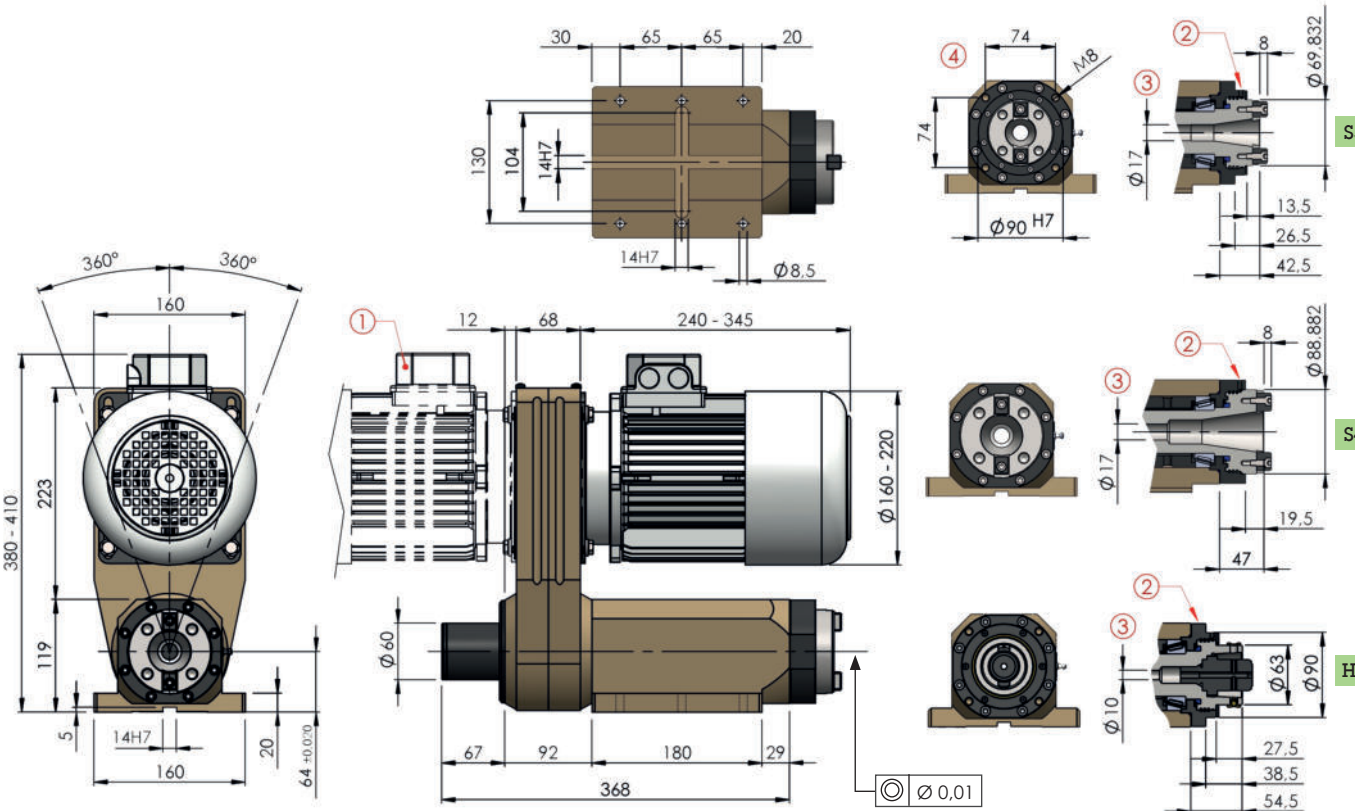
SU30	
Capacité de perçage Bohrleistung	ø30 dans acier Rm50 ø30 in Stahl Rm50
Nez de broche Werkzeugaufnahme	ISO30 DIN2079 ISO40 DIN2079 HSK63-C DIN69893
Vitesse de broche Spindeldrehzahl	De 100 à 8500 tr/min von 100 bis 8500 U/min
Puissance du moteur Motorleistung	De 0.75 à 4.00 kW von 0.75 bis 4.00 KW



- Unité d'usinage adaptée pour perçage, fraisage, alésage et tournage.
- Préparée pour installation sur chariots d'avance type SL30.
- Roulements à rouleaux coniques.  
Sur demande roulements à billes de précision à contact oblique.
- Installation du moteur en position avant ou arrière (1). Carter de transmission orientable à 360°.
- Concentricité du broche 0,01.
- Entrée d'air 0.5bar pour pressurisation interne du broche (2).
- Nez de broche percé pour passage tirant (3).  
Sur demande tirant percé pour passage liquide réfrigérant et joint rotatif.
- Préparée pour installation de têtes multibroches seulement avec nez de broche ISO30 (4).
- Couleur standard : Beige RAL 1001.  
Autres couleurs sur demande.
- Poids de 35 Kg.



- Bearbeitungseinheit geeignet für das Bohren, Fräsen, Ausspindeln und Drehen.
- Vorbereitet für Einbau auf Schlitzen Typ SL30.
- Kegelrollenlager.  
Optional mit Präzisions-schräglager.
- Motorlage vorne oder hinten möglich (1).  
Antriebsgehäuse um 360° schwenkbar.
- Rundlaufgenauigkeit 0,01.
- Sperrluftanschluss 0,5bar (2).  
Optional: Anzugstange vorbereitet für innere Kühlmittelzufuhr und Drehdurchführung.
- Adaption für Mehrspindelkopf bei Werkzeugaufnahme ISO30 möglich (4).
- Standard-Farbe: Beige RAL 1001.  
Andere Farben auf Anfrage.
- Gewicht ab 35 Kg.



S3

S4

H6

# SU30

Broche / Werkzeugaufnahme	
S3	ISO30 DIN2079
S4	ISO40 DIN2079
H6	HSK63-C DIN69893

Roulements / Lager	
T	À rouleaux coniques Kegelrollenlager
H	À billes de précision Präzisionsschrägbügel- lager

	rpm	
	50Hz	60Hz
01	100	120
02	200	240
03	300	360
05	500	600
07	700	840

08	800	960
11	1100	1320
15	1500	1800
22	2200	2640
30	3000	3600
40	4000	4800
60	6000	7200
85	8500	10200

Moteur / Motor	
80...	Motoréducteur 0,75Kw 4 poles Getriebemotor 0,75Kw 4 poles
81...	Motoréducteur 1,50Kw 4 poles Getriebemotor 1,50Kw 4 poles
076	90 B14 0,75Kw 6 poles
116	90 B14 1,10Kw 6 poles
156	100 B14 1,50Kw 6 poles
226	112 B14 2,20Kw 6 poles
074	80 B14 0,75Kw 4 poles
114	90 B14 1,10Kw 4 poles
154	90 B14 1,50Kw 4 poles
224	100 B14 2,20Kw 4 poles
304	100 B14 3,00Kw 4 poles
404	112 B14 4,00Kw 4 poles
072	80 B14 0,75Kw 2 poles
112	80 B14 1,10Kw 2 poles
152	90 B14 1,50Kw 2 poles
222	90 B14 2,20Kw 2 poles
302	100 B14 3,00Kw 2 poles
402	112 B14 4,00Kw 2 poles

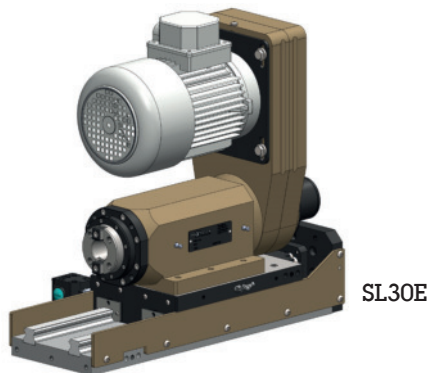
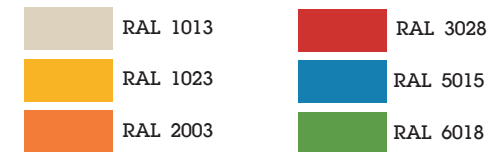
Moteur type / Motortyp	
S	230-400V-50/60Hz
A	Moteur-frein Bremsmotor
V	Ventilation forcée Fremdbelüftung
AV	Moteur-frein + ventilation forcée Bremsmotor + Fremdbelüftung

Position de moteur / Position des Motors	
F	Avant vorne
R	Arrière hinten

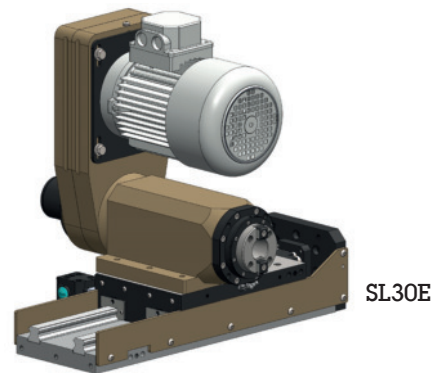
### STANDARD COLOR



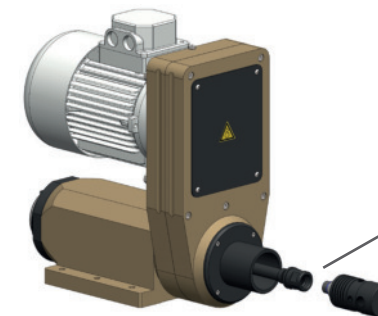
### OPTIONAL COLORS



SL30E



SL30E



Optionnel / Optional :

Joint rotatif M16x1,5  
LH  
Drehdurchführung  
M16x1,5 LH