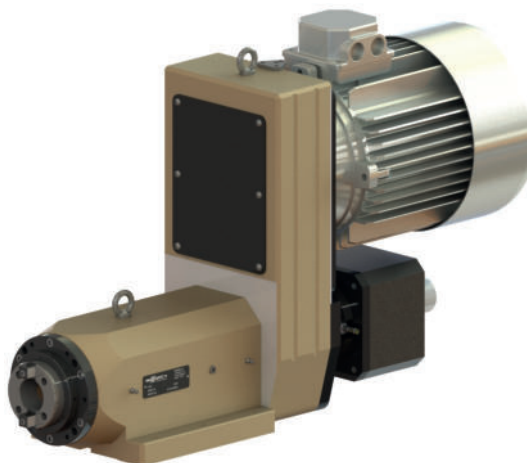




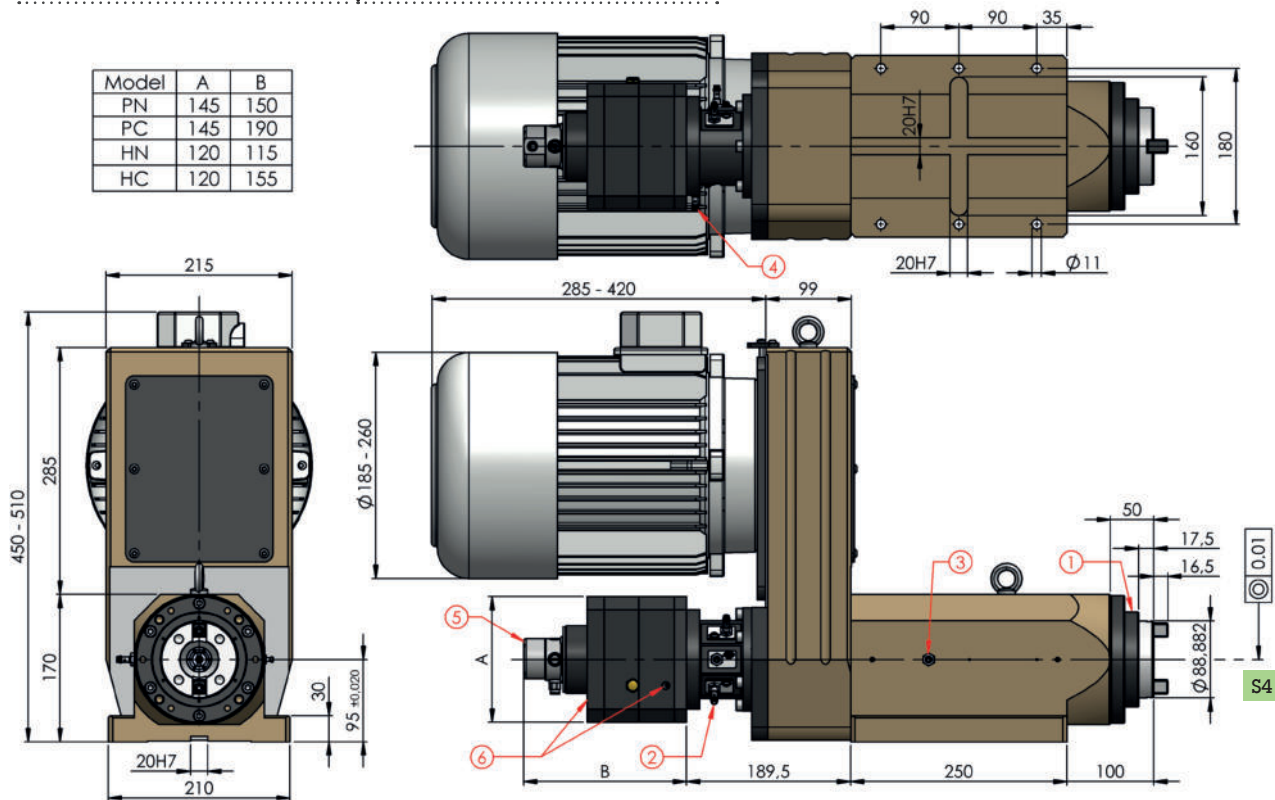
unità di lavoro

SUA45

Drilling Capacity	ø45 on steel Rm50
Capacità di foratura	ø45 su acciaio Rm50
Spindle	ISO40 DIN2079
Mandrino	ISO40 DIN2079
Clamping tool force	10,5 kN +/- 10%
Forza di bloccaggio	10,5 kN +/- 10%
Spindle speed	from 100 to 3000 rpm
Velocità mandrino	da 100 a 3000 g/1'
Axial load	max 15000 N
Carico assiale	max 15000 N
Motor Power	from 1.10 to 7.50 Kw
Potenza Motore	da 1.10 a 7.50 Kw



Model	A	B
PN	145	150
PC	145	190
HN	120	115
HC	120	155



SPINDLE WITH AUTOMATIC TOOLHOLDER CLAMPING SYSTEM

- Working unit suitable for drilling, milling, reaming and boring.
- Prearranged for installation on slides type SL45/SL50.
- Taper roller bearings up to 3000 rpm.
- Optional: precision angular contact ball bearings.
- Air inlet 0.5bar for internal spindle pressurization (1).
- Spindle concentricity 0,01.
- Clamping/unclamping or tool not present sensors (2).
- Optional: position / rotation spindle sensor (3).
- Cylinder return sensor (4).
- Rotary union for coolant / air (5). Available only for models PC and HC.
- Air/oil inlet for clamping/unclamping tool (6).
- Standard color: Beige RAL 1001.
- Other colors on request.
- Weight from 90 Kg

MANDRINO CON SISTEMA AUTOMATICO DI BLOCCAGGIO PORTAUTENSILE

- Unità di lavoro idonea per foratura, fresatura, alesatura e barenatura.
- Predisposta per installazione su slitte serie SL45/SL50.
- Cuscinetti a rulli conici per velocità fino a 3000 g/1'.
- Su richiesta cuscinetti a sfere di precisione con contatti obliqui.
- Ingresso aria 0,5bar per pressurizzazione interna mandrino (1).
- Concentricità mandrino 0,01.
- Sensori per rilevamento bloccaggio, sbloccaggio o utensile non presente (2).
- Optional: sensore posizione/rotazione mandrino (3).
- Sensore posizione ritorno cilindro (4).
- Giunto rotante per lubrorefrigerante/aria (5).
- Disponibile solo per versioni PC e HC.
- Ingressi aria/olio 1/8G per blocco/sblocco utensile (6).
- Colore standard: Beige RAL 1001.
- Altri colori su richiesta.
- Peso da 90 Kg

SUA45

spindle / mandrino	
S4	ISO40 DIN2079

	rpm	
	50Hz	60Hz
01	100	120
02	200	240
03	300	360

motor / motore	
82...	motor reducer 2,20Kw 4 poles
84...	motor reducer 4,00Kw 4 poles

motor type / tipo motore	
S	230-400V-50/60Hz

motor position / posizione motore	
R	rear posteriore

bearings / cuscinetti	
T	roller bearings a rulli conici
H	precision ball bearings a sfere di precisione

05	500	600
08	800	960
11	1100	1320
15	1500	1800

116	90 B14 1,10Kw 6 poles
156	100 B14 1,50Kw 6 poles
226	112 B14 2,20Kw 6 poles
306	132 B14 3,00Kw 6 poles
406	132 B14 4,00Kw 6 poles
556	132 B14 5,50Kw 6 poles

A	brake motor autofrenante
---	--------------------------

V	forced ventilation servoventilato
---	-----------------------------------

AV	brake motor + forced ventilation autofrenante + servoventilato
----	--

cylinder type / tipo cilindro	
-------------------------------	--

PN	pneumatic without coolant through drawbar and without rotary union pneumatico senza passaggio refrigerante né giunto rotante
----	---

PC	pneumatic with coolant through drawbar and rotary union pneumatico con passaggio refrigerante e giunto rotante
----	---

HN	hydraulic without coolant through drawbar and without rotary union idraulico senza passaggio refrigerante né giunto rotante
----	--

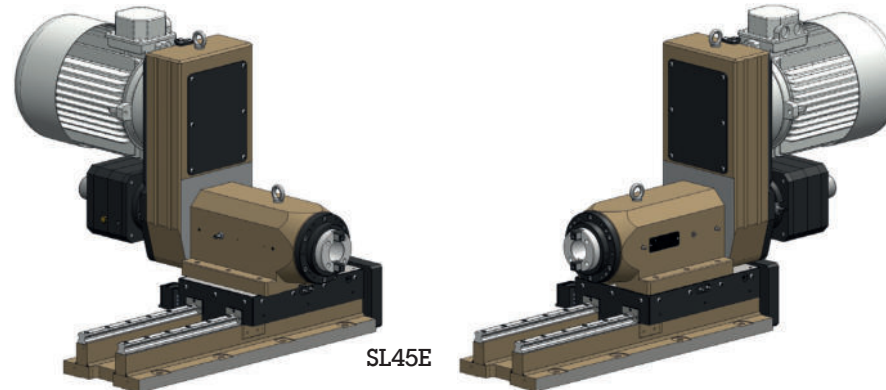
HC	hydraulic with coolant through drawbar and rotary union idraulico con passaggio refrigerante e giunto rotante
----	--

Pneumatic cylinder / Cilindro pneumatico	
Unclamping pressure Pressione di sblocco	6/8 bar
Unclamping force at 6 bar Forza di sblocco a 6 bar	14 kN

Hydraulic cylinder / Cilindro idraulico	
Unclamping pressure Pressione di sblocco	35/40 bar
Unclamping force at 35 bar Forza di sblocco a 35 bar	15 kN

154	90 B14 1,50Kw 4 poles
224	100 B14 2,20Kw 4 poles
304	100 B14 3,00Kw 4 poles
404	112 B14 4,00Kw 4 poles
554	132 B14 5,50Kw 4 poles
754	132 B14 7,50Kw 4 poles

152	90 B14 1,50Kw 2 poles
222	90 B14 2,20Kw 2 poles
302	100 B14 3,00Kw 2 poles
402	112 B14 4,00Kw 2 poles
552	132 B14 5,50Kw 2 poles
752	132 B14 7,50Kw 2 poles



SL45E

STANDARD COLOR

RAL 1001

OPTIONAL COLORS

 RAL 1013	 RAL 3028
 RAL 1023	 RAL 5015
 RAL 2003	 RAL 6018